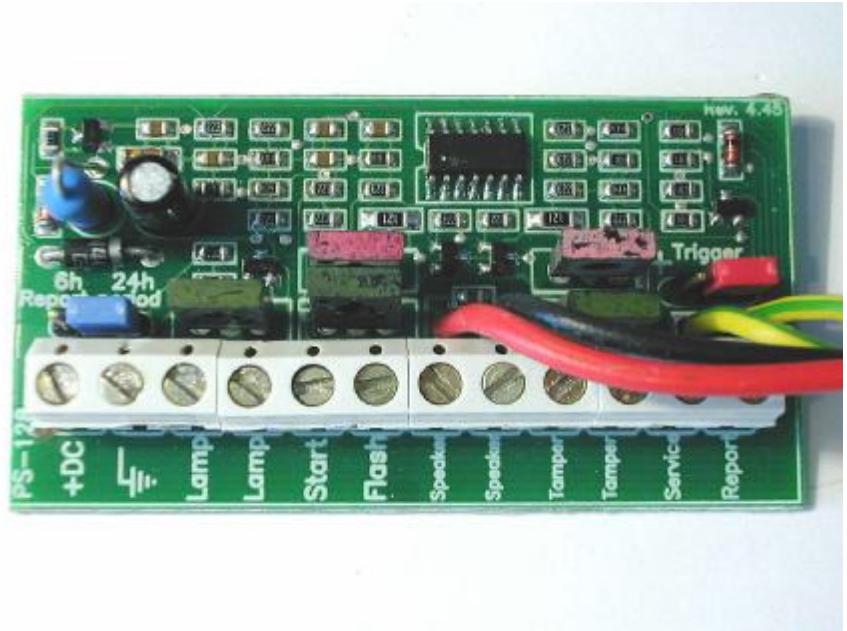


1. A panel jellemzői:

A sziréna panel egy lakkozott nyomtatott áramköri panel, melyen egy mikroprocesszor által vezérelt intelligens elektronika található. Ezzel az elektronikával a sziréna egy olyan eszköz, mely működésében, speciális funkcióiban és használati értékében messze meghaladja a többi eszköz által nyújtott szintet a biztonságtechnikában. Használatával lehetőség nyílt a sziréna (izzó által betervezett)

akkumulátor feszültségének rendszeres ellenőrzésére, az izzó és a sziréna tekercs épségének figyeltetésére. A központ felé rendszeresített "riport" kimenete által egy tetszőleges zónát földel, így hibajelket küldhet a 24 órás felügyeleti központ számára. A sziréna szervíz bemenetét földre lekötve a szirénát szervíz üzemben tarthatjuk. Ezalatt a szirénaház szabadon kinyitható, szerelhető és karbantartható. A sziréna az állapotáról a környezetét különféle jellegzetes fény- és hangeffektussal tájékoztatja.



Energiatakarékos üzemmódja, sem a fényhatást, sem pedig a hanghatást nem csökkenti, így az akkumulátora élettartamát növeli, a riasztási időt pedig jelentősen meghosszabbíthatja. Szélesebb spektruma, és speciális hangkarakterisztikája által más, azonos teljesítményű hagyományos kültéri akkumulátoros szirénákkal összehasonlítva figyelemfelkeltőbb hangot ad. A sziréna beüzemelése, és próbája is lényegesen egyszerűbb, és sokkal kényelmesebb. Hibás akkumulátor, vagy túl alacsony akkumulátorfeszültség mellett hibajelzést ad. Késleltetett bemenetei meggátolják vakriasztásokat. A mikroprocesszoros vezérlés gondoskodik a pontos időzítésekről, a megfutásmentes riasztási ciklusokról. A lámpavillogtató bemenete alkalmassá teszi az eszközt egy riasztás utáni speciális, folytonos fényjelzés adására. Az asszimetrikus villogtatás a fényjelzés láthatóságát nem befolyásolja, de az akkumulátorból felvett teljesítményt lényegesen csökkenti, ezzel a jelzésadás maximális ideje alaposan - többszörösére - meghosszabbítható.

Technikai paraméterek.

Tápfeszültség:	13.6V - 14.8V	Akkumulátor max. töltőárama:	120 mA
Akkumulátor:	12V / 7Ah	Max. áramfelvétel riasztáskor:	2.8 A
Min. (terhelt) akkufeszültség:	9.8 V	Kisugárzott frekvencia min.:	1200Hz
Izzó adatai:	12V / 18W	Kisugárzott frekvencia max.:	2100 Hz
Nyugalmi áramfelvétele:	2.6 mA	Frekvencia variabilitás:	900 Hz
Akkumulátor cseptöltés árama:	1-2 mA	Hangszóró és lámpateszt	kb. 2 másodpercenként